

Tagalog/タガログ語



Isang sobra na naglalaman ng impormasyon tungkol sa bagong bakuna sa coronavirus mula sa mga munisipalidad sa Yamaguchi Prefecture. Kapag natanggap mo ang sobra na ito, tiyaking buksan ito. Kung mayroon kang anumang mga katanungan, maaari kang kumunsulta sa Yamaguchi Konsultasyon Counter para sa mga Dayuhan.



083-995-2100



yiea.soudan21



yiea.soudan1

しものせきし

下関市 | Shimonoseki City

重要
親展

料金後納郵便

見本

新型コロナウイルスワクチン接種のご案内
大切なお知らせです。必ず、開封してください。

**新型コロナウイルス
ワクチン 接種券 在中**

うべし

宇部市 | Ube City

新型コロナウイルスワクチン 接種券 在中

区内特別郵便

料金後納郵便

重要
親展

開封前に宛名をご確認ください。

〒755-0033
宇部市琴芝町二丁目1番10号
宇部市 新型コロナウイルス感染症医療対策室
予約-相談先：宇部市新型コロナウイルス予約-相談センター
TEL 0570-003-063 FAX 082-542-1337

宇部市
UBE CITY

やまぐちし

山口市 | Yamaguchi City

料金別納郵便

親展

クーポン券
(接種券) 在中

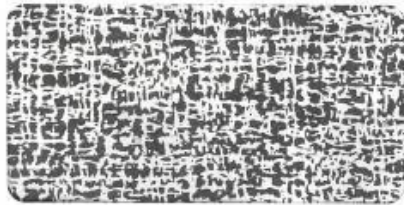
要保存
重要

新型コロナウイルスワクチン接種のお知らせ
Information on COVID-19 Vaccination Program

山口市健康増進課
新型コロナウイルス感染症対策室
〒753-0079 山口市基栄二丁目6番6号

山口市接種予約・相談センター
☎ 050-3644-7665

はぎし
萩市 | Hagi City



重要

萩支店
料金後納
郵便
郵便区内特別

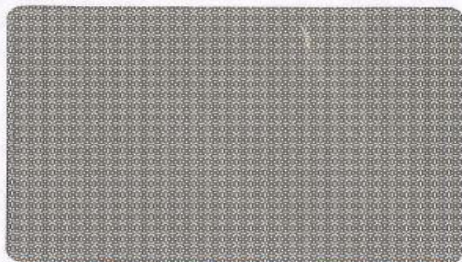
新型コロナウイルス感染症予防接種クーポン券在中



がんばろう萩！新型コロナウイルス感染症対策室
予防・ワクチン接種班

〒758-8555 山口県萩市大字江向510番地
電話 0838-21-5925 FAX 0838-25-9700
URL <https://www.city.hagi.lg.jp>

ほうふし
防府市 | Hofu City



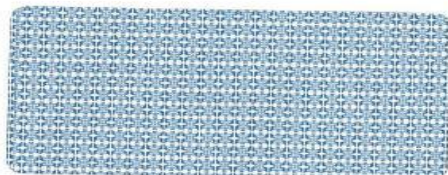
重要
親展

料金後納
郵便

新型コロナウイルスワクチン接種のご案内
大切なお知らせです。必ず、開封してください。

新型コロナウイルス
ワクチン 接種券 在中

くだまつし
下松市 | Kudamatsu City



見本

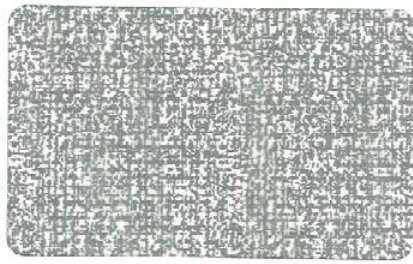
下松局
料金後納
郵便
郵便区内特別

新型コロナウイルス
ワクチン接種のご案内

重要

接種券 在中

下松市健康増進課(保健センター内)
新型コロナウイルスワクチン対策室
〒744-0025 山口県下松市中央町21番1号
コールセンター ☎(0833) 45-0567
〈下松市役所〉



新型コロナワクチン接種のご案内です。
(予防接種の接種券 在中)

親展

大切なお知らせです。

岩国市役所健康福祉部健康推進課
(岩国市保健センター)

〒740-0021
岩国市壺の木町3丁目1-11 ☎0827-24-3751



郵便区内特別

重要

新型コロナウイルスワクチン
接種券等在中

光市総合福祉センター あいばーく光
光市新型コロナウイルスワクチン接種対策室
〒743-0011 山口県光市光井二丁目2番1号
TEL 0833-74-3074

[光市新型コロナウイルスワクチン接種予約相談コールセンター]
TEL 0833-74-0567



新型コロナウイルスワクチン接種のご案内

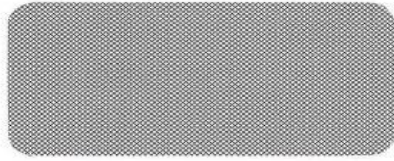
親展



〒759-4192 長門市東深川1326番地6
市民福祉部健康増進課 (長門市保健センター)
電話 (0837)27-0156・23-1132 FAX (0837)23-1168



やないし
柳井市 | Yanai City



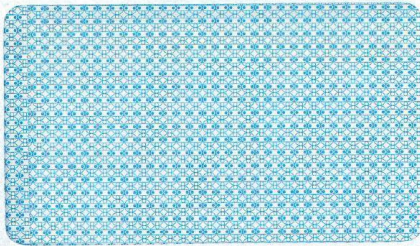
郵便区内特別

新型コロナウイルスワクチン接種券 在中

柳井市保健センター

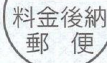
〒742-0021
山口県柳井市南町6丁目12-1
TEL (0820) 23-1190
FAX (0820) 23-3723

みねし
美祢市 | Mine City



重要

親展



新型コロナウイルス感染症
予防接種のご案内

予防接種クーポン券 在中



URL <http://www.city.mine.lg.jp/>

美祢市新型コロナウイルスワクチン接種相談センター
〒759-2212 美祢市大嶺町東分 315-11 (美祢市化石館 隣) TEL 0837-52-5670

しゅうなんし
周南市 | Shunan City



重要 親展

料金後納郵便

区内特別郵便

新型コロナウイルスワクチン接種のご案内

Important information of COVID-19 vaccination

周南市役所 地域医療課 新型コロナウイルスワクチン対策室


Shunan City Hall 〒745-8655 周南市岐山通1-1

お問い合わせ ワクチン接種相談センター ☎ 0834-22-8838 FAX 0834-22-8266

接種のご予約 ワクチン接種予約センター ☎ 0834-32-0567

さんようおのだし
山陽小野田市 | Sanyo-Onoda City

大切なお知らせです。必ず、開封してください。



封筒裏に宛名をご確認ください。

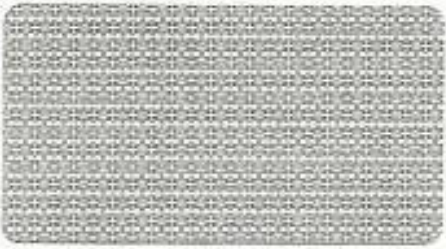
新型コロナウイルスワクチン 接種券 在中

〒757-8634
山陽小野田市大字鶴江9-4番地
山陽小野田市 福祉部 健康推進課
無料コールセンター
Tel. 0670-050-062

料金後納郵便
重要
投函

Sanyo onoda

すおうおおしまちょう
周防大島町 | Suo-Oshima Town



親展

新型コロナウイルスワクチン接種のご案内
Important information of COVID-19 vaccination

周防大島町 健康増進課健康づくり班 お問い合わせ ☎0820-73-5504
〒742-2803 周防大島町大字土居1325-1

料金後納郵便
郵便区内特別

わきちょう
和木町 | Waki Town



〒740-0061 山口県玖珂郡和木町和木2丁目15番1号
和木町保健相談センター
TEL : 0827-52-7290 FAX : 0827-53-3441

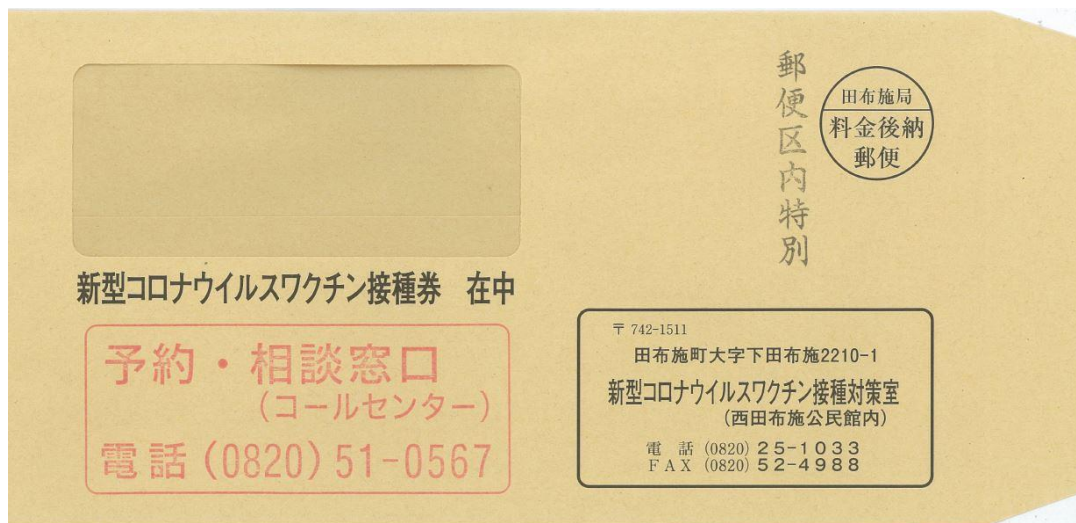
かみのせきちょう

上関町 | Hirao Town



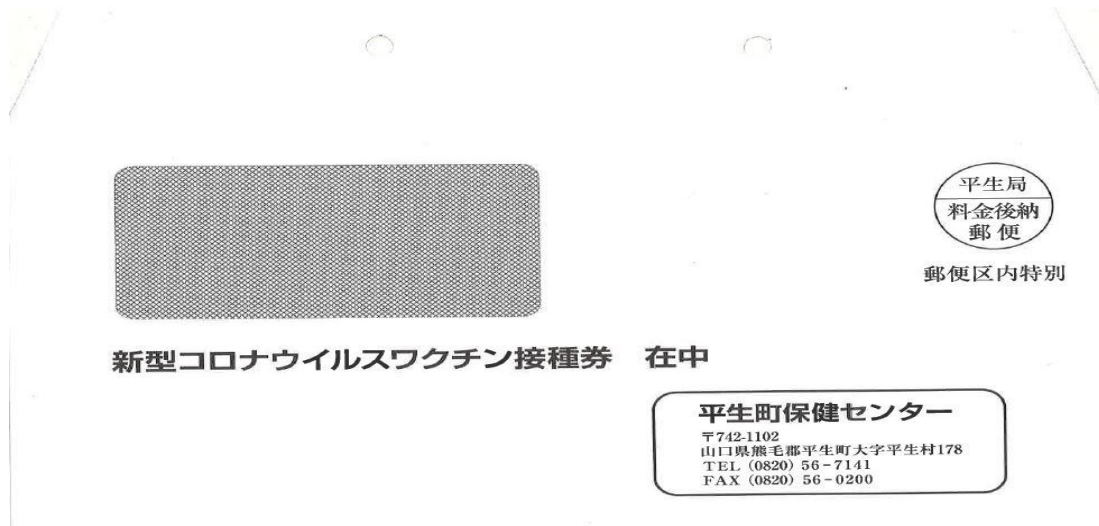
たぶせちょう

田布施町 | Tabuse Town



ひらおちょう

平生町 | Hirao Town





新型コロナウイルスワクチン接種のご案内
クーポン券在中 接種時期が異なるため、
個人ごとにお送りしています

みんなで支える
安心な暮らしづくり



阿武町役場 健康福祉課

〒759-3622
山口県阿武郡阿武町大字奈古2636
TEL 08388-2-3113 または 3115
FAX 2-2090
URL: <http://www.town.abu.lg.jp>