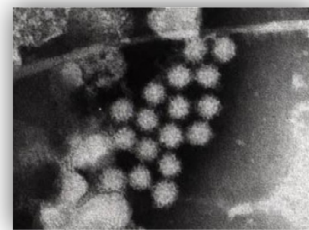


¡Cuidémonos del Norovirus!



1 Características Especiales

- Se reproduce dentro de nuestro cuerpo
- No crece dentro de los alimentos.

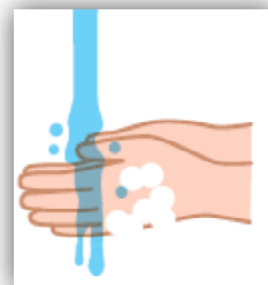
2 Principales Síntomas ※Aparecen entre 1 y 3 días posteriores a la infección.

- Nauseas, Vómitos, Dolor Estomacal, Diarrea, Fiebre en torno a 37-38°C

3 Principales Causas ※La infección sucede por vía bucal.

- Haber ingerido bivalvos crudos, o comidas poco cocinadas.
- La persona que ingiere el alimento se infecta, así como las personas que consuman alimentos tocados por el infectado.
- La persona que toque los excrementos o vómitos del infectado.

4 Precauciones



(1) Lavarse las manos antes de cocinar Lavar los ingredientes a cocinar con sumo cuidado.

- Antes de cocinar y de comer, lávese las manos con sumo cuidado.
- lavar los ingredientes para cocinar con sumo cuidado.

(2) Cuidémonos de segundas infecciones.

- Durante la preparación de alimentos, en el caso de haber tocado algún producto marino, por favor lavarse las manos fin falta.
- Desinfectar cuchillos, tablas de cortar y diferentes artículos utilizados al cocinar.
(Hervir los productos por más de un minuto o utilizar lejía de cloro entre otros)

(3) Por favor disponer de forma correcta de los vómitos y defecaciones de los infectados.

- Las defecaciones y vómitos de los infectados contienen una gran cantidad de especímenes del virus. Limpiar zonas manchadas con trapos impregnados de lejía.
- Después de haber limpiado la zona, dejar que se seque y límpiense las manos profusamente.



« Consultas »

División de la Higiene Prefectural.

TEL 083-933-3000

a15300@pref.yamaguchi.lg.jp