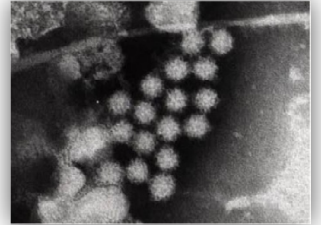


请注意非细菌性急性肠胃炎！

1 特征

- 会在人体内繁殖。
- 在食品中不会繁殖。



2 主要症状 ※感染后，1至3天后出现症状。

- 恶心、呕吐、腹痛、腹泻、37至38度发热

3 主要原因 ※通过口腔感染。

- 食用未充分加热的带有细菌的贝类
- 食用感染者接触过的食物
- 接触感染者的粪便或呕吐物

4 预防

(1) 烹饪前要洗手、食材要清洗干净。

- 烹饪前、饭前请洗手。
- 食材请用水清洗干净。

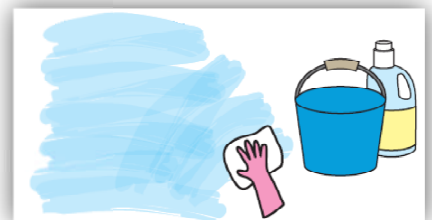


(2) 防止二次污染。

- 烹饪中，接触生肉和鱼贝类后，请务必洗手。
- 菜板和菜刀、抹布、毛巾等请消毒。
(使用85度以上的热水，或含氯漂白剂等)

(3) 请正确处理感染者的呕吐物、粪便。

- 感染者的粪便和呕吐物中含有大量细菌。请用抹布沾上含氯漂白剂清除。
- 处理完毕，请通风洗手。



《联系方式》

县生活卫生课

TEL 083-933-3000

a15300@pref.yamaguchi.lg.jp